

Fotocopiatrice Kyocera 3550ci

Scansione di documenti con invio tramite e-mail

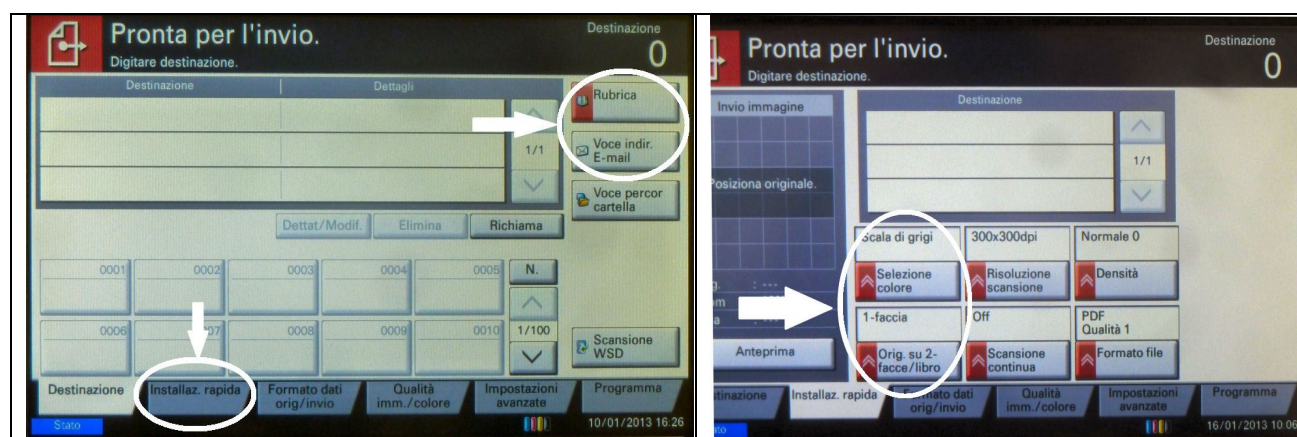
Si ricorda che la scansione di 10 pagine (facciate) con risoluzione standard di 300dpi crea un file dalle dimensioni di circa 4 Mby. Se si vogliono fare scansioni di dimensioni maggiori di 5 Mby (limite del mailer) i file devono essere salvarli su chiavetta (vedi retro)

Istruzioni per la scansione:

- Caricare i documenti nel contenitore superiore con la faccia verso l'alto



- Nel caso il pannello di controllo sia spento premere il tasto [I/O Alimentazione]
- Predisporre la spedizione via e-mail con il tasto [Invio]



- Selezionare [Voce indir e-mail] e inserire l'indirizzo e-mail a cui sarà inviato il file, oppure scegliere [rubrica] se l'indirizzo è già registrato.
- Verificare su [installazione rapida] che le caratteristiche della scansione siano quelle desiderate, in particolare se è richiesta la scansione fronte-retro [Originale su 2 facce] e il [colore]
- Far partire la scansione con il tasto [Avvio]

Fotocopiatrice Kyocera 3550ci

Scansione di documenti con salvataggio su chiavetta

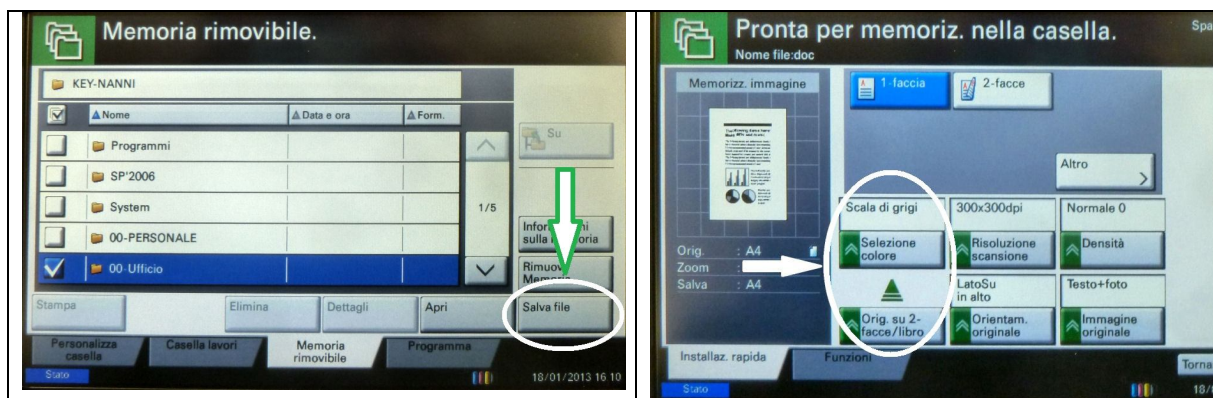
Scansioni di dimensioni maggiori di 5 Mby (10-12 pagine) richiedono l'uso di una chiavetta USB. File di dimensioni minori possono essere inviati anche via mail (vedi retro).

Istruzioni per la scansione:

- Caricare i documenti nel contenitore superiore con la faccia verso l'alto



- Nel caso il pannello di controllo sia spento premere il tasto [I/O Alimentazione]
- Predisporre il salvataggio nel [Box Documenti]



- Selezionare la cartella in cui andrà salvato il file e quindi premere il tasto [Salva File]
- Verificare che le caratteristiche della scansione siano quelle desiderate, in particolare se è richiesta la scansione fronte-retro [Originale su 2 facce] e il [colore]
- Far partire la scansione con il tasto [Avvio]